



ALULINE





Pagina 14

Botola d'ispezione con sportello non estraibile

Sistema F1



Pagina 15

Botola d'ispezione con sportello estraibile

Sistema F2 AK



Pagina 16

Botola d'ispezione con sportello estraibile "a tenuta d'aria e di polvere"

Sistema F2 AKL



Pagina 17

Botola d'ispezione per pareti con piastrelle

Sistema F3



Pagina 19

Botola d'ispezione per medie dimensioni

Sistema JA



Pagina 20

Botola d'ispezione per grandi dimensioni

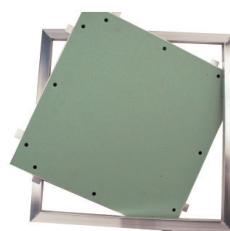
Sistema JT

Sistemi particolari



Pagina 18

Botola d'ispezione a doppia anta
Sistema DA



Pagina 22 / Pagina 23

Botola d'ispezione a più sportelli
Sistema F3N per parete
Sistema APP per soffitto
sportello singolo o multisportello



Pagina 21

Botola Jumbo XXL per soffitto
Sistema Jxxl



Pagina 24

Botola d'ispezione con lastra forata
Sistema F2LO



Pagina 25

Botola d'ispezione con lastra fessurata
Sistema F2FE



Pagina 26

Botola d'ispezione rotonda
Sistema R

Botola d'ispezione in alluminio con sportello non estraibile

Telaio in alluminio, con o senza lastra di gesso rivestito idro, per soffitto e per parete - Sistema F1

ALUMINE

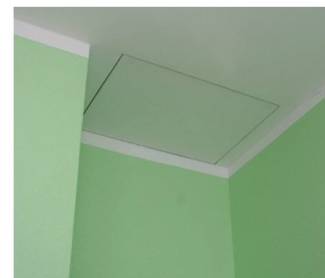
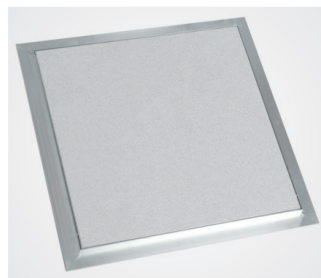
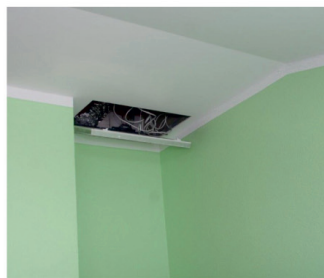
F1

Descrizione prodotto

La botola d'ispezione è composta da profili in alluminio con lastra di gesso rivestito impregnato idrorepellente da 12,5 mm, 15 mm o 25 mm e da due o più chiusure a scatto. I due telai della botola d'ispezione sono composti da quattro profili solidamente saldati l'uno all'altro mediante un procedimento speciale. A partire dalla misura 300 x 300 mm la botola viene fornita con uno o più cavetti di sicurezza con moschettone da riagganciare dopo ogni apertura dello sportello in modo da evitare incidenti. L'installazione delle nostre botole d'ispezione su pareti o controsoffitti (non calpestabili) è immediata e semplicissima. Tra il telaio e lo sportello rimane una fuga di 1,75 mm senza guarnizione. Le chiusure a scatto, invisibili, aprono con una semplice pressione la botola d'ispezione. Non necessita stuccatura. Lo sportello, se non diversamente indicato, non presenta alcuna vite ed è pronto per essere verniciato.



Non necessita stuccatura

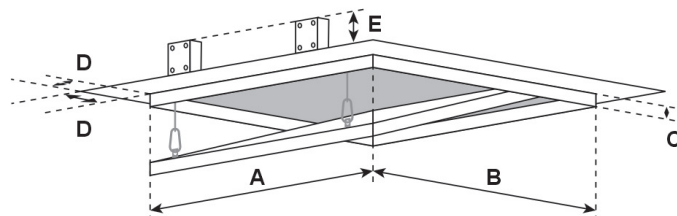


A e B = misure interne telaio esterno

C = spessore telaio

D = 24/28 mm

E = 40 mm



Dimensioni speciali

Produzione su misura secondo necessità.

Serrature

La botola d'ispezione può essere fornita con le seguenti tipologie di serratura:

- FS** Serratura a maschio quadro
- Z** Serratura a cilindro con borchia
- PZ** Serratura a cilindro con borchia e piastra
- SD** Con serratura a taglio (tipo cacciavite)
- H** Con serratura a brugola
- P** Con serratura a brugola con sicurezza

Particolari vantaggi del nostro sistema

- Misure in pronta consegna
- Produzione misure speciali in tempi ridotti
- Solidi profili in alluminio
- Soluzione tecnicamente affermata
- Rapida installazione sia su soffitto che parete
- Installazione a filo muro
- Sportello non estraibile pronto per essere verniciato
- Apertura laterale per applicazione su parete

per parete



vedi video di montaggio

per soffitto



vedi video di montaggio

Botola d'ispezione in alluminio con sportello estraibile

Telaio in alluminio, con o senza lastra di gesso rivestito idro, per soffitto e per parete - Sistema F2

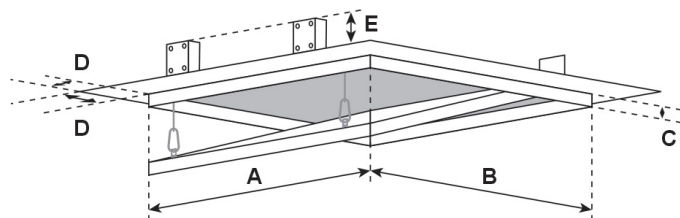
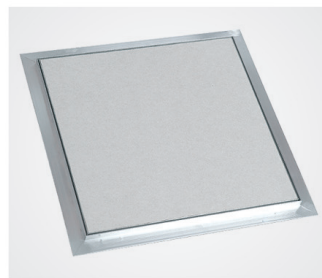


Descrizione prodotto

La botola d'ispezione è composta da profili in alluminio con lastra di gesso rivestito impregnato idrorepellente da 12,5 mm, 15 mm o 25 mm e da due o più chiusure a scatto. I due telai della botola d'ispezione sono composti da quattro profili solidamente saldati l'uno all'altro mediante un procedimento speciale. A partire dalla misura 300 x 300 mm la botola viene fornita con uno o più cavetti di sicurezza con moschettone da riagganciare dopo ogni apertura dello sportello in modo da evitare incidenti. L'installazione delle nostre botole d'ispezione su pareti o controsoffitti (non calpestabili) è immediata e semplicissima. Tra il telaio e lo sportello rimane una fuga di 1,75 mm, provvista di una guarnizione profilata che impedisce la visione dell'effetto luce tra telaio e sportello. Le chiusure a scatto, invisibili, aprono con una semplice pressione la botola d'ispezione. Non necessita stuccatura. Lo sportello, se non diversamente indicato, non presenta alcuna vite ed è pronto per essere verniciato.

ALLINE

F2



A e B = misure interne telaio esterno
C = spessore telaio
D = 24/28 mm
E = 40 mm

Dimensioni speciali

Produzione su misura secondo necessità.

Serrature

La botola d'ispezione può essere fornita con le seguenti tipologie di serratura:

- FS** Serratura a maschio quadro
- Z** Serratura a cilindro con borchia
- PZ** Serratura a cilindro con borchia e piastra
- SD** Con serratura a taglio (tipo cacciavite)
- H** Con serratura a brugola
- P** Con serratura a brugola con sicurezza

Particolari vantaggi del nostro sistema

- Misure in pronta consegna
- Produzione misure speciali in tempi ridotti
- Solidi profili in alluminio
- Soluzione tecnicamente affermata
- Rapida installazione sia su soffitto che parete
- Sportello estraibile pronto per essere verniciato
- Installazione a filo muro
- Per applicazioni su parete apertura a vasistas

per parete



vedi video di montaggio

per soffitto



vedi video di montaggio

Botola d'ispezione in alluminio "a tenuta d'aria e di polvere"

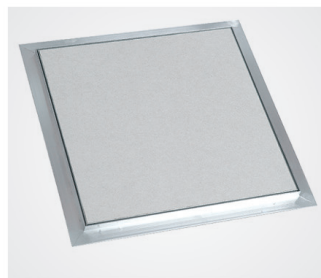
Telaio in alluminio, con lastra di gesso rivestito, per soffitto e per parete - Sistema F2 AKL

ALUMINE

F2
AKL

Descrizione prodotto

La botola d'ispezione è composta da profili in alluminio con lastra di gesso rivestito impregnato idrorepellente da 12,5 mm, 15 mm o 25 mm e da due o più chiusure a scatto. I due telai della botola d'ispezione sono composti da quattro profili solidamente saldati l'uno all'altro mediante un procedimento speciale. A partire dalla misura 300 x 300 mm la botola viene fornita con uno o più cavetti di sicurezza con moschettone da riagganciare dopo ogni apertura dello sportello in modo da evitare incidenti. L'installazione delle nostre botole d'ispezione su pareti o controsoffitti (non calpestabili) è immediata e semplicissima. Tra il telaio e lo sportello rimane una fuga di 2,75 mm, provvista di una guarnizione speciale certificata "a tenuta d'aria e di polvere". Le chiusure a scatto, invisibili, aprono con una semplice pressione la botola d'ispezione. Non necessita stuccatura. Lo sportello, se non diversamente indicato, non presenta nessuna vite ed è pronto per essere verniciato.



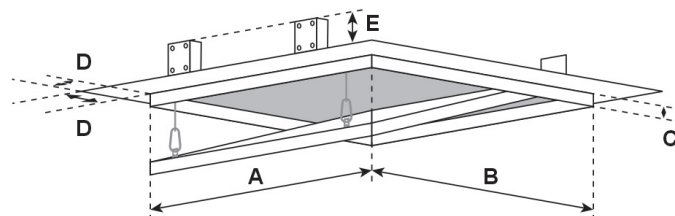
A e B = misure interne telaio esterno

C = spessore telaio

D = 24/28 mm

E = 40 mm

Testata fino a una misura 1000 x 1000 mm.



Dimensioni speciali

Produzione su misura secondo necessità.

Serrature

La botola d'ispezione può essere fornita con le seguenti tipologie di serratura:

- FS** Serratura a maschio quadro
- Z** Serratura a cilindro con borchia
- PZ** Serratura a cilindro con borchia e piastra
- SD** Con serratura a taglio (tipo cacciavite)
- H** Con serratura a brugola
- P** Con serratura a brugola con sicurezza

Particolari vantaggi del nostro sistema

- Consegne in tempi ridotti
- Produzione misure speciali
- Certificato anche con serrature
- Soluzione tecnicamente affermata
- Rapida installazione sia su soffitto che parete
- Certificato "a tenuta d'aria e di polvere"

Botola d'ispezione per pareti piastrellabili

Telaio in alluminio, con lastra di gesso rivestito, per parete - Sistema F3



Immagine a scopo dimostrativo.
La botola viene fornita senza piastrelle.

Descrizione prodotto

La botola d'ispezione è composta da profili in alluminio, con lastra di gesso rivestito impregnato idrorepellente da 12,5 mm, 15 mm o 25 mm e da due o più chiusure a scatto.

I due telai della botola d'ispezione sono composti da quattro profili solidamente saldati l'uno all'altro mediante un procedimento speciale. A partire dalla misura 300 x 300 mm la botola viene fornita con uno o più cavetti di sicurezza con moschettone da riagganciare dopo ogni apertura in modo da evitare incidenti. Tra il telaio e lo sportello rimane una fuga di 1,75 mm che è provvista di una guarnizione profilata che impedisce la visione dell'effetto luce tra telaio e sportello. Le chiusure a scatto, invisibili, aprono con una semplice pressione la botola d'ispezione.

ALLINE

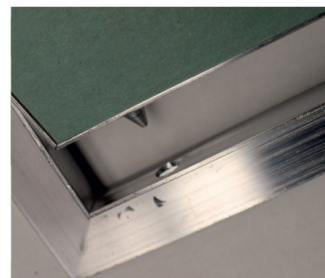
F3



Variante 1: per il montaggio piastrelle sopra il telaio



Variante 2: per montaggio piastrella ad incasso



Misure

La botola d'ispezione è regolata sulla misura delle piastrelle. Occorrono quindi la misura della piastrella e la larghezza della fuga, da cui risultano A e B.

Le misure D e E restano invariate. La misura C corrisponde allo spessore del rivestimento.

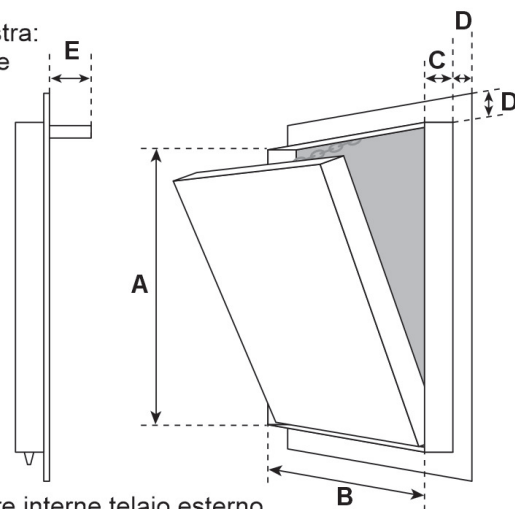
Versioni

- **Variante 1 „sopra il telaio“:** il profilo di alluminio è a filo con la lastra di cartongesso. Le piastrelle sono montate sopra il profilo.
 - **Variante 2 "ad incasso“:** il profilo di alluminio è più alto della lastra di cartongesso. Le piastrelle sono incassate nel profilo.
- Vantaggi:** - montaggio semplice per il piastrellista

Particolari vantaggi del nostro sistema

- Sistema prodotto per evitare rotture del rivestimento in fase di apertura dello sportello
- Consegne in tempi ridotti
- Consultare il ns. ufficio tecnico per verificare il corretto funzionamento prima di inserire l'eventuale materiale di finitura
- Solidi profili in alluminio
- Soluzione tecnicamente affermata
- Rapida installazione a parete
- Sportello estraibile

Figura a sinistra:
profilo laterale
con chiusure



A e B = misure interne telaio esterno
C = spessore telaio
D = 28 mm
E = 40 mm

Per informazioni su altri spessori, non esitate a contattarci.

Dimensioni speciali

Produzione su misura secondo necessità.
Disponibili anche con serrature.

Variante 1



vedi video di montaggio

Variante 2



vedi video di montaggio

Botola d'ispezione a doppia anta F1 / F2 / J

Telaio in alluminio, con lastra di gesso rivestito, a due sportelli - Sistema doppia anta

ALUMINE

Descrizione prodotto

La botola d'ispezione è composta da profili in alluminio con lastra di gesso rivestito impregnato idrorepellente da 12,5 mm e da due o più chiusure a scatto.

I telai della botola d'ispezione possono essere realizzati con spessore da 12,5 mm, 15 mm, 25 mm e sono composti da quattro profili ciascuno solidamente saldati l'uno all'altro mediante un procedimento speciale. La botola viene fornita con due o più cavetti di sicurezza con moschettone da riagganciare dopo ogni apertura dello sportello in modo da evitare incidenti.

Tra il telaio e lo sportello viene lasciata una fuga di 1,75 mm. Un'anta si apre attraverso le chiusure a scatto e l'altra con chiavistelli posti sul retro.

Una volta aperti gli sportelli il foro luce rimane completamente libero da ingombri grazie allo speciale sistema di apertura.



Dimensioni speciali

Produzione su misura secondo necessità.

Serrature

La botola d'ispezione può essere fornita con le seguenti tipologie di serratura:

- FS** Serratura a maschio quadro
- Z** Serratura a cilindro con borchia
- PZ** Serratura a cilindro con borchia e piastra
- SD** Con serratura a taglio (tipo cacciavite)
- H** Con serratura a brugola
- P** Con serratura a brugola con sicurezza

Particolari vantaggi del nostro sistema

- Soluzione ideale per grandi dimensioni e design innovativo
- Consegne rapide
- Solidi profili in alluminio
- Rapida installazione sia su soffitto che parete



Botola d'ispezione con apertura ad anta

Telaio in alluminio, per parete con apertura laterale - Sistema Jumbo Light



per medie dimensioni ad anta unica

Descrizione prodotto

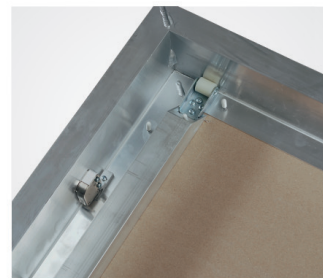
La botola d'ispezione è composta da profili in alluminio con lastra di gesso rivestito idrorepellente da 12,5 mm.

I due telai della botola d'ispezione sono composti da quattro profili solidamente saldati l'uno all'altro mediante un procedimento speciale.

Il telaio esterno è rinforzato tramite un tubolare in alluminio delle dimensioni 40 x 20 posto sul retro con sezione a C, sul quale sono fissate le cerniere per apertura a 90°.

A seconda delle dimensioni può essere montata una o più rotelline in basso per accompagnare la chiusura.

Ingombro totale dello spessore della botola 60 mm su tutto il telaio esterno.



Dimensioni speciali

Produzione su misura secondo necessità.

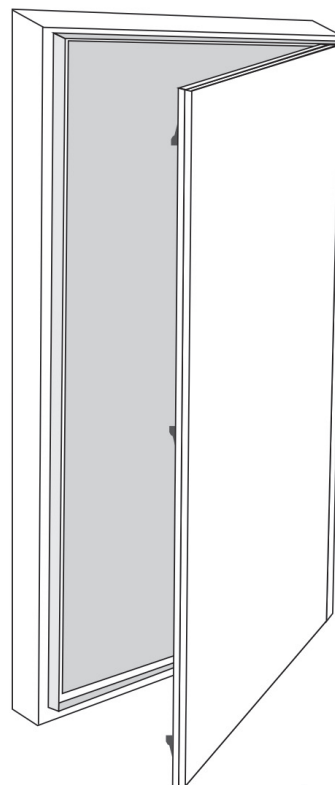
Serrature

La botola d'ispezione può essere fornita con le seguenti tipologie di serratura:

- FS** Serratura a maschio quadro
- Z** Serratura a cilindro con borchia
- PZ** Serratura a cilindro con borchia e piastra
- SD** Con serratura a taglio (tipo cacciavite)
- H** Con serratura a brugola
- P** Con serratura a brugola con sicurezza

Particolari vantaggi del nostro sistema

- Soluzione ideale per dimensioni
- Consegne rapide
- Solidi profili in alluminio
- Cerniere per apertura laterale



Botola d'ispezione con apertura a porta

Telaio in alluminio, per parete e altre applicazioni - Sistema Jumbo

JUMBOLINE

JT

Descrizione prodotto

La botola d'ispezione è tipo porta composta da profili in alluminio con lastra di gesso rivestito impregnato idrorepellente da 12,5 mm. Il telaio esterno è un profilo tubolare. Le chiusure a scatto, invisibili, aprono la porta d'ispezione con una semplice pressione.

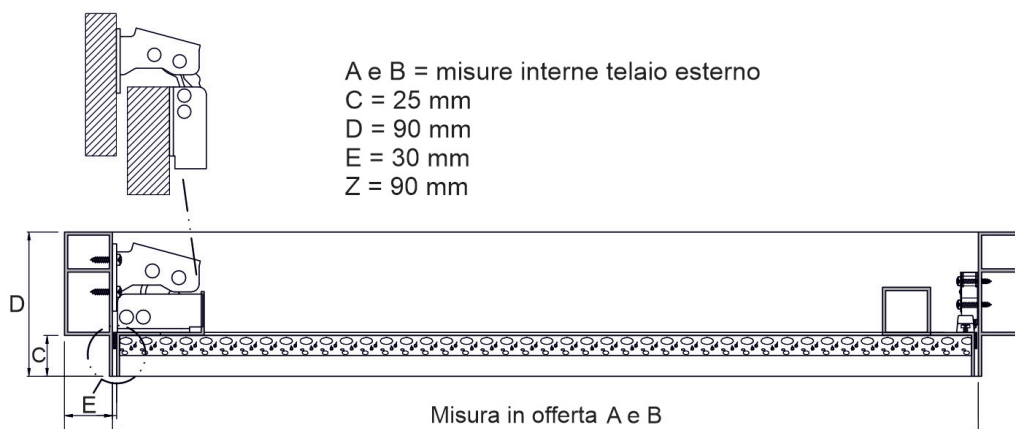
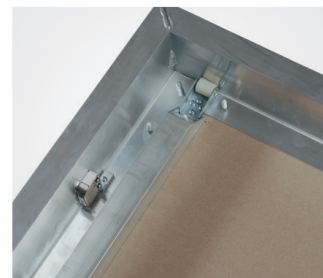
Particolari cerniere, molto solide, e la speciale rotellina di tenuta consentono una facile apertura laterale fino a 175°.

Questo tipo di sportello è adatto per aperture di grandi dimensioni.

Sportello da 12,5 mm adattabile a pareti in gesso rivestito fino ad uno spessore di 25 mm.



per grandi dimensioni ad anta unica



Dimensioni speciali

Produzione su misura secondo necessità.

Serrature

La botola d'ispezione può essere fornita con le seguenti tipologie di serratura:

- FS** Serratura a maschio quadro
- Z** Serratura a cilindro con borchia
- PZ** Serratura a cilindro con borchia e piastra

Particolari vantaggi del nostro sistema

- Soluzione ideale per grandi dimensioni e design innovativo
- Consegne rapide
- Installazione rapida e senza problemi
- Solidi profili in alluminio



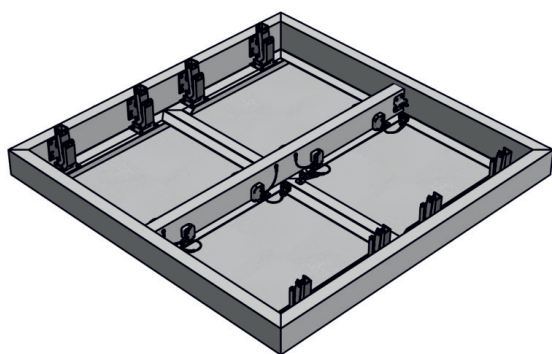
Botola d'ispezione Jumbo-XXL

Telaio in alluminio per soffitto - Sistema T-XXL

NUOVO



Esempio:
visione dall'alto di una botola con quattro sportelli



Particolari vantaggi del nostro sistema

- Consegne in tempi ridotti
- Installazione rapida, senza problemi
- Soluzione tecnicamente affermata
- Solidi profili in alluminio
- Supporto centrale completamente removibile
- Soluzione ideale per grandi dimensioni (per soffitto)

Descrizione del prodotto

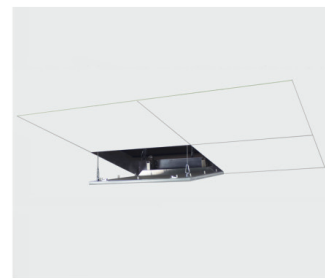
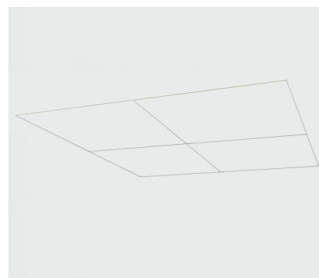
La botola d'ispezione Jumbo-XXL viene prodotta a seconda della dimensione con uno o più sportelli. In caso di più sportelli questi sono sostenuti da un supporto centrale removibile.

Tra il telaio e lo sportello viene lasciata una fuga di 1,5 mm che è provvista di una guarnizione profilata che impedisce la visione dell'effetto luce tra telaio e sportello.

Le chiusure a scatto, invisibili, aprono con una semplice pressione la botola d'ispezione.

Il telaio esterno è un profilo tubolare in alluminio. Particolari cerniere, molto solide consentano una facile apertura.

La botola viene fornita con più cavetti di sicurezza con moschettone, da riagganciare dopo ogni apertura in modo da evitare incidenti.



Possibilità di applicazione

- Soffitti in cartongesso con uno spessore da 10 mm a 25 mm
- Soffitti in muratura

Dimensioni speciali

Produzione su misura secondo necessità.

Dimensioni massime:

- Larghezza: 2000 mm
- Lunghezza: su richiesta

Serrature

La botola d'ispezione può essere fornita con le seguenti tipologie di serratura:

- FS** Serratura a maschio quadro
- Z** Serratura a cilindro con borchia
- PZ** Serratura a cilindro con borchia e piastra



Botola con perni per parete

Telaio in alluminio per parete, sistema singolo o multisportello

ALUMINE

Descrizione prodotto

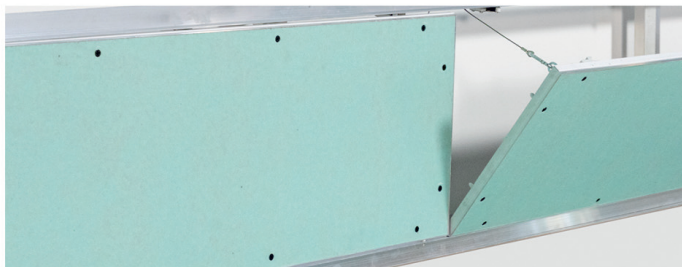
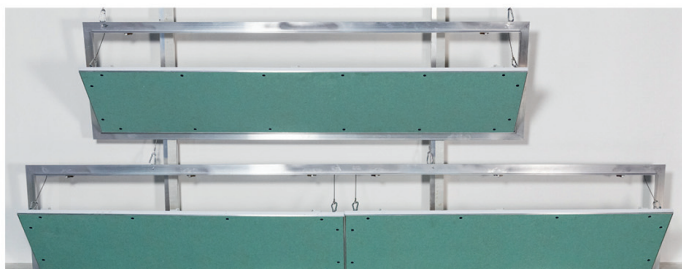
La botola è composta da profili in alluminio con lastra di gesso rivestito impregnato da 12,5 mm o normale da 9,5 – 15 – 18 – 25 mm.

Tra il telaio e lo sportello viene lasciata una fuga di 1,75 mm con guarnizione estetica bianca.

La versione con perni è per pareti.

Questi speciali sistemi vengono realizzati quando le dimensioni o gli spazi ridotti di applicazione non permettono l'utilizzo dei normali sistemi di apertura.

Disponibili anche in multisportello.



Serrature

Solo la botola con perni per parete può essere fornita con le seguenti serrature:

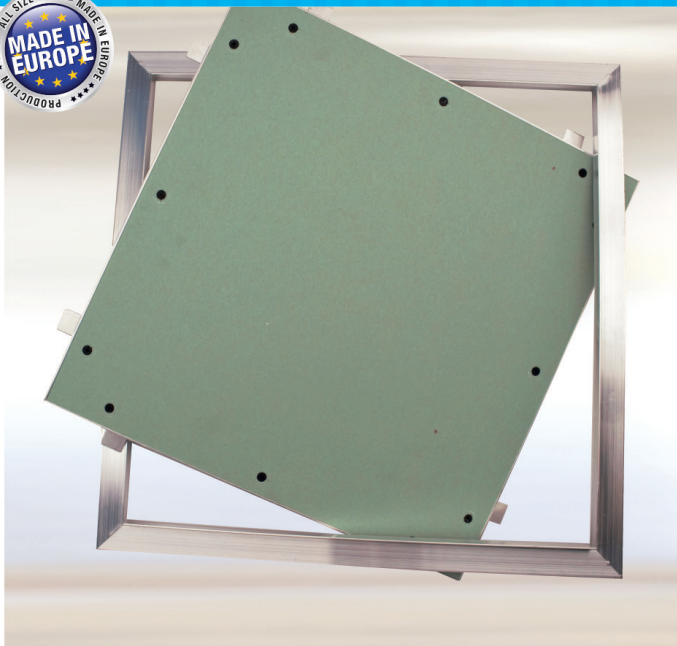
- FS** Serratura a maschio quadro
- Z** Serratura a cilindro con borchia
- PZ** Serratura a cilindro con borchia e piastra
- SD** Con serratura a taglio (tipo cacciavite)
- H** Con serratura a brugola
- P** Con serratura a brugola con sicurezza

Particolari vantaggi del nostro sistema

- Applicazione in spazi ridotti
- Dimensioni particolari
- Multisportello a parete o soffitto
- Sportelli estraibili o rimovibili
- Luce unica di ispezione

Botola in appoggio per soffitto

Telaio in alluminio per soffitto, sistema singolo o multisportello



Descrizione prodotto

La botola è composta da profili in alluminio con lastra di gesso rivestito impregnato da 12,5 mm o normale da 9,5 – 15 – 18 – 25 mm.

Tra il telaio e lo sportello viene lasciata una fuga di 1,75 mm con guarnizione estetica bianca.

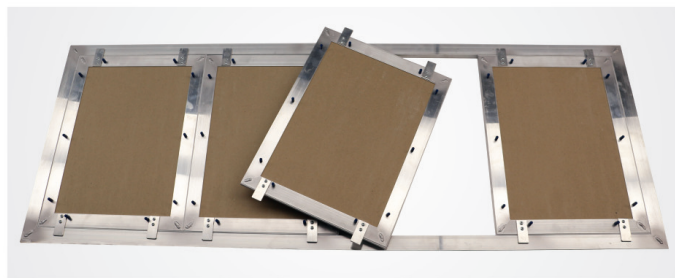
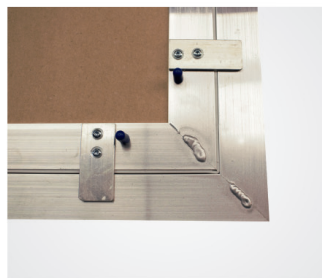
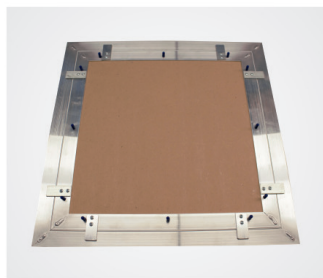
La versione con perni è per pareti.

Questi speciali sistemi vengono realizzati quando le dimensioni o gli spazi ridotti di applicazione non permettono l'utilizzo dei normali sistemi di apertura.

Disponibili anche in multisportello.



APP



Particolari vantaggi del nostro sistema

- Applicazione in spazi ridotti
- Dimensioni particolari
- Multisportello a parete o soffitto
- Sportelli estraibili o rimovibili
- Luce unica di ispezione

Serrature

Solo la botola con perni per parete può essere fornita con le seguenti serrature:

- FS** Serratura a maschio quadro
- Z** Serratura a cilindro con borchia
- PZ** Serratura a cilindro con borchia e piastra
- SD** Con serratura a taglio (tipo cacciavite)
- H** Con serratura a brugola
- P** Con serratura a brugola con sicurezza

Botola d'ispezione con lastra forata

Telaio in alluminio, con lastra di gesso rivestito forata - Sistemi F2

ALUMINE

F2-
LO

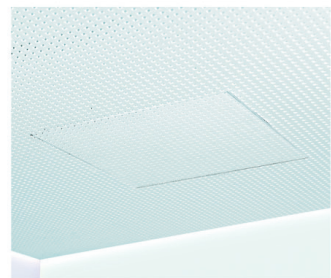
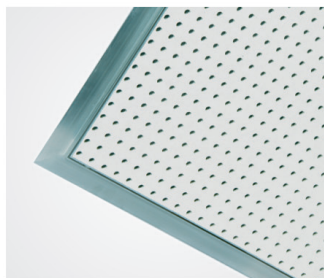
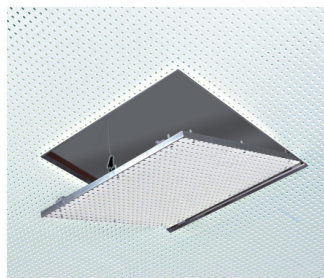
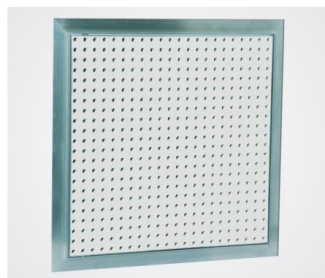
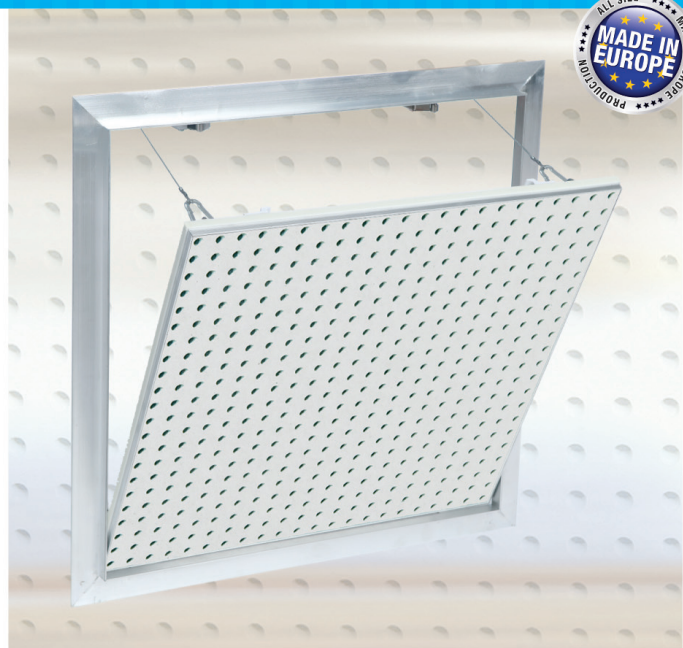
Descrizione prodotto

La botola d'ispezione è composta da profili in alluminio con lastra di gesso rivestito forata da 12,5 mm e da due o più chiusure a scatto.

I due telai della botola d'ispezione sono composti da quattro profili solidamente saldati l'uno all'altro mediante un procedimento speciale. A partire dalla misura 300 x 300 mm la botola viene fornita con uno o più cavetti di sicurezza con moschettone da riagganciare dopo ogni apertura dello sportello in modo da evitare incidenti.

Tra il telaio e lo sportello viene lasciata una fuga di 0,6 mm senza guarnizione. Le chiusure a scatto, invisibili, aprono con una semplice pressione la botola d'ispezione.

Le dimensioni della botola saranno modificate per rispettare la foratura scelta. Fuga ridotta senza guarnizione.



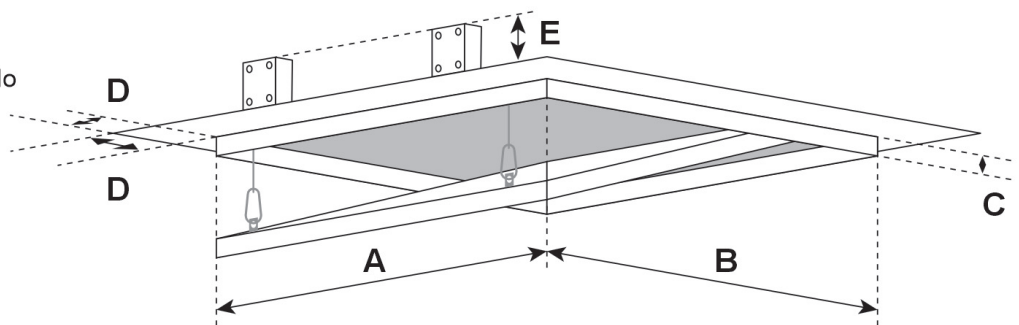
In base al tipo di foratura scelta:

A+B = Taglio viene fatto lasciando integra la foratura del pannello

C = 13 mm

D = 28 mm

E = 40 mm



Dimensioni speciali

Produzione su misura secondo necessità.

Serrature

La botola d'ispezione può essere fornita con le seguenti tipologie di serratura:

- FS** Serratura a maschio quadro
- Z** Serratura a cilindro con borchia
- PZ** Serratura a cilindro con borchia e piastra
- SD** Con serratura a taglio (tipo cacciavite)
- H** Con serratura a brugola
- P** Con serratura a brugola con sicurezza

Particolari vantaggi del nostro sistema

- Consegne in tempi ridotti
- Produzione misure speciali
- Solidi profili in alluminio
- Soluzione tecnicamente affermata
- Rapida installazione sia su soffitto che parete
- Si integra perfettamente con le lastre forate già esistenti
- Pronta per l'installazione



Botola d'ispezione con lastra fessurata

Telaio in alluminio, con lastra di gesso rivestito fessurata - Sistemi F2



Descrizione prodotto

La botola d'ispezione è composta da profili in alluminio con lastra di gesso rivestito fessurata da 12,5 mm e da due o più chiusure a scatto.

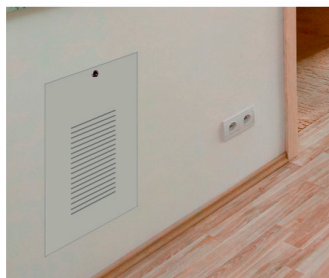
I due telai della botola d'ispezione sono composti da quattro profili solidamente saldati l'uno all'altro mediante un procedimento speciale. A partire dalla misura 300 x 300 mm la botola viene fornita con uno o più cavetti di sicurezza con moschettone da riagganciare dopo ogni apertura dello sportello in modo da evitare incidenti.

Tra il telaio e lo sportello viene lasciata una fuga di 1,75 mm con guarnizione bianca. Le chiusure a scatto, invisibili, aprono con una semplice pressione la botola d'ispezione.

Le dimensioni delle fessure saranno su disegno del cliente.

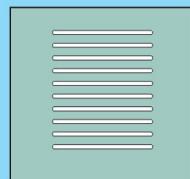


F2-
FE

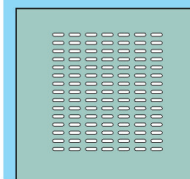


Esempi di fessure / foratura

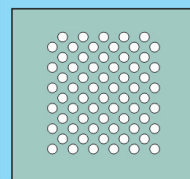
Fessure totali



Fessure parziali



Forature



Particolari vantaggi del nostro sistema

- Consegne in tempi ridotti
- Produzione misure speciali
- Solidi profili in alluminio
- Soluzione tecnicamente affermata
- Rapida installazione sia su soffitto che parete
- Si integra perfettamente con le lastre forate già esistenti
- Pronta per l'installazione

Dimensioni speciali

Produzione su misura secondo necessità.

Serrature

La botola d'ispezione può essere fornita con le seguenti tipologie di serratura:

- FS** Serratura a maschio quadro
- Z** Serratura a cilindro con borchia
- PZ** Serratura a cilindro con borchia e piastra
- SD** Con serratura a taglio (tipo cacciavite)
- H** Con serratura a brugola
- P** Con serratura a brugola con sicurezza

Botola d'ispezione rotonda

Telaio in alluminio, con lastra di gesso rivestito

ALUMINE

Descrizione prodotto

La botola d'ispezione è composta da profili in alluminio con lastra di gesso rivestito da 12,5 mm e da due chiusure a scatto.

I due telai della botola d'ispezione sono composti da profili calandrati mediante un procedimento speciale. La botola viene fornita con uno o più cavetti di sicurezza da riagganciare dopo ogni apertura dello sportello in modo da evitare incidenti.

Tra il telaio e lo sportello viene lasciata una fuga di 1,5 mm, provvista di una guarnizione profilata che impedisce la visione dell'effetto luce tra telaio e sportello. Le chiusure a scatto, invisibili, aprono con una semplice pressione la botola d'ispezione.

R

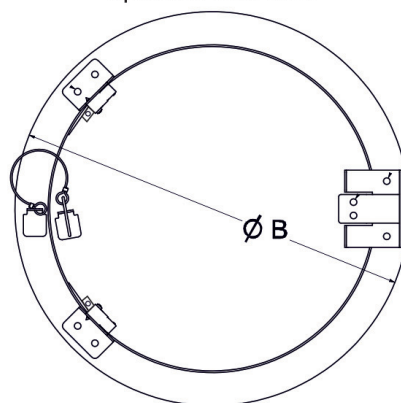


- A = misure interne telaio esterno
- C = spessore telaio
- D = 26 mm
- E = 40 mm

Sono disponibili in diversi spessori da 15 mm, 18 mm e 20 mm (lavorazioni speciali)



Sportello estraibile



Serrature

La botola d'ispezione può essere fornita con le seguenti tipologie di serratura:

- FS** Serratura a maschio quadro
- Z** Serratura a cilindro con borchia
- PZ** Serratura a cilindro con borchia e piastra

Particolari vantaggi del nostro sistema

- Produzione con diversi tipi di lastra
- Installazione rapida
- Solidi profili in alluminio
- Soluzione tecnicamente affermata
- Installazione a filo muro sia su pareti che soffitti di gesso rivestito
- Disponibili anche con lastra forata



I nostri contatti:

Telefono ufficio:	0331-1852002
Fax ufficio:	0331-1852003
AMMINISTRAZIONE:	amministrazione@ffsystems.it
RICHIESTE OFFERTE CLIENTI:	commerciale@ffsystems.it
ORDINI CLIENTI:	customerservice@ffsystems.it
UFFICIO ACQUISTI – TRASPORTI:	acquisti@ffsystems.it
ALTRO:	info@ffsystems.it





FF SYSTEMS Srl

Via Cà Bianca 36/5
21052 Busto Arsizio (VA)

Tel. +39 0331 1852002
Fax +39 0331 1852003
info@ffsystems.it
www.ffsystems.it



FFSystems